

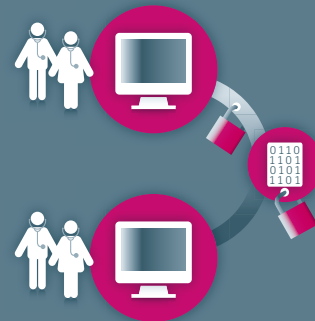
# Patientendaten? Da gehe ich auf Nummer Sicher!



## KV-CONNECT

- Praktische Anwendungen direkt in Ihrem Praxisverwaltungssystem (PVS)
- Papierlos – komplett digital – keine Medienbrüche
- Dokumente/Befunde (z.B. Arztbriefe) direkt der Patientenakte zuordnen
- Doppelt sicher: Ende-zu-Ende-Verschlüsselung im Sicheren Netz der KVen

**KANN DAS IHR FAX AUCH?**



[www.kv-connect.de](http://www.kv-connect.de)

Ich interessiere mich für eine kostenfreie  
Registrierung in folgendem KV-Bezirk: .....

In meiner Praxis wird folgendes  
Praxisverwaltungssystem eingesetzt: .....

Ich interessiere mich für folgende KV-Connect-Anwendungen:

- |   |   |   |  |  |   |
|---|---|---|--|--|---|
| <input type="checkbox"/> eArztbrief  | <input type="checkbox"/> LDT   | <input type="checkbox"/> 1ClickAbrechnung  | <input type="checkbox"/> eHKS   | <input type="checkbox"/> eDialyseDoku     | <input type="checkbox"/> DigitaleMuster  |
| <input type="checkbox"/> eNachricht  | <input type="checkbox"/> eDMP  | <input type="checkbox"/> eTerminservice    | <input type="checkbox"/> eDoku  | <input type="checkbox"/> eKoloskopieDoku  |   |

Postadresse (Druckbuchstaben)

.....  
.....  
.....  
.....

Ich möchte den KVTG-Newsletter  E-Mail .....

Nachdem wir Ihre Anfrage erhalten haben, werden wir Ihnen entsprechende Informationen zu **KV-Connect** und den Anwendungen zukommen lassen. Ebenso werden wir den Hersteller Ihres PVS über Ihr Interesse informieren.

Bitte kreuzen Sie an, falls Sie einer Weitergabe Ihrer Daten an den Hersteller widersprechen.



**KV TELEMATIK**

Ein Tochterunternehmen der  
Kassenärztlichen Bundesvereinigung



[www.ehealth-für-meine-praxis.de](http://www.ehealth-für-meine-praxis.de)